



## MISURA DI DISTANZA – senza contatto e affidabile

### EDS-C – la soluzione semplice ed economica



Range di misura:

0 ... 30 m

Accuratezza:

$\pm 3$  mm



Monitoraggio di distanze



Misura di altezze



Misura di livello



Calibro elettronico

## Semplice ed economico

Con il sensore di distanza EDS-C puoi misurare senza contatto distanze assolute fino a 30 m. Il sensore misura, senza manutenzione, distanze su superfici naturali con precisione fino a 3mm. Puoi determinare la posizione di oggetti in luoghi a difficile accesso o con superfici ad alta temperatura. Inoltre puoi misurare distanze in ambienti aggressivi in modo facile ed accurato.

L'introduzione di una tecnologia laser altamente innovativa permette un assemblaggio compatto, consentendo installazioni in luoghi piccoli. Il sensore di distanza EDS-C dispone di una robusta custodia in alluminio, con classe di protezione IP65 e può operare da -10°C a +50°C. L'eccellente rapporto prezzo-prestazioni è un'altra delle piacevoli caratteristiche del sensore EDS-C.

La connessione elettrica del sensore EDS-C è eseguita tramite un connettore standard M12 5 pin. E' disponibile un'uscita analogica per letture di misura, assicurando una economica via di connessione al sistema di controllo.



### Specifica



#### Range di misura da 0,05 m a 30 m

Con il sensore EDS-C puoi misurare distanze da 0,05 m a 30 m.



#### Accuratezza 3 mm

L'accuratezza è fino a 3mm – indipendente dalla distanza, temperatura e oggetto.



#### Temperatura di lavoro

Il sensore EDS-C può operare in un range di temperatura tra -10 °C e +50°C.



#### Robusta custodia in IP65

La robusta custodia in metallo permette un'efficiente protezione dall'ingresso di polvere e acqua.



#### Alimentazione

Puoi operare con il sensore EDS-C con un'alimentazione di 24 VDC.

### Interfacce



#### Uscita analogica 0/4 – 20 mA

L'uscita analogica assicura una semplice integrazione con il tuo sistema di controllo. Puoi configurare la tua uscita analogica in base al range di misura.



#### Connessione semplice

Puoi collegare il sensore EDS-C tramite un connettore standard M12 5 poli.



#### Display di stato

Un diodo led segnala lo stato del sensore.



## Punti di forza



### Utilizzo Multiplo

Grazie alle notevoli capacità di misura su superfici naturali tu puoi eseguire la misura, con accuratezza millimetrica, su qualsiasi superficie. Perciò il sensore EDS-C può essere utilizzato per varie applicazioni, nell'industria del metallo, carta, tessuto e automotive, solo per elencarne alcune.

### Integrazione semplice

Per la connessione elettrica del sensore EDS-C è fornito un connettore standard M12 5 poli. Il risultato di misura sarà trasmesso ad un'uscita analogica, una connessione economica per qualsiasi tipologia di sistema di controllo.

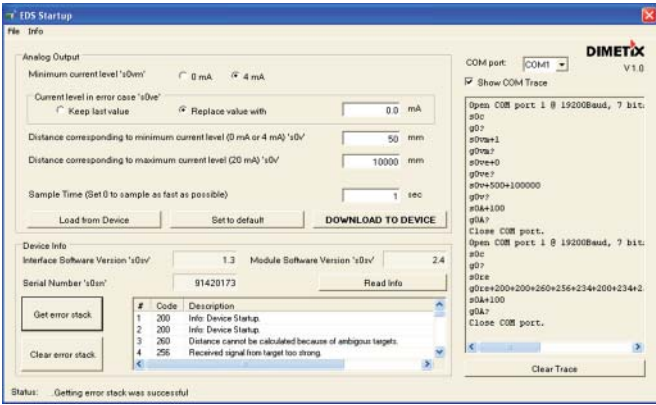
### Software di configurazione

Per una semplice configurazione del sensore EDS-C, il software necessario è a disposizione. Con questo software puoi configurare facilmente i settaggi del sensore in modo facile e veloce.

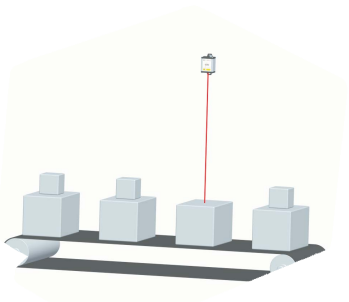
Il software è gratuito e disponibile per il download sul nostro sito internet. E' presente in diverse lingue per un utilizzo internazionale.

### Accessori

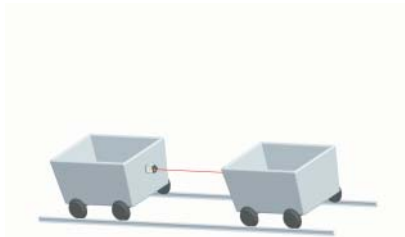
Per il sensore EDS-C abbiamo a disposizione vari accessori. Ulteriori informazioni sono a disposizione sul nostro sito internet [www.dimetix.com](http://www.dimetix.com).



## Esempi di applicazioni



Controllo assemblaggio / riconoscimento oggetto



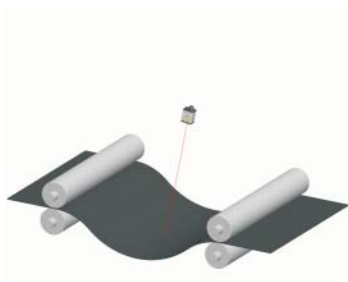
Monitoraggio distanze per gru, nastri trasportatori sospesi e sul pavimento



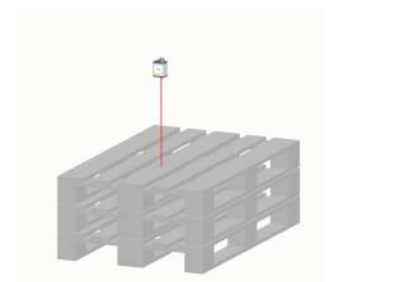
Calibro elettronico su bobine



Misura di livello nei silos



Monitoraggio tensione dei tessuti



Scanning dell'immagazzinamento delle merci



## MISURA DI DISTANZA – senza contatto e affidabile

### EDS-C – la soluzione semplice ed economica

**Tipo di prodotto**

Numero di articolo

**EDS-C 30**

550502

**Accuratezza**

(include tutti i possibili errori)

0.3% del range di misura ( $\pm 3$  mm minimo)**Range di misura**

0.05 ... 30 m

**Alimentazione**

24 V DC

**Temperatura di lavoro**

-10 °C ... +50 °C

**Custodia**

Custodia in metallo IP65

**Laser**

visibile, rosso

**Dimensioni**

106 x 62 x 45 mm

**Peso**

280 g

**Interfacce**

1 uscita analogica 0/4 - 20 mA, programmabile

Per informazioni supplementari, per favore consultare il nostro manuale.

LASER RADIATION  
DO NOT STARE INTO BEAM  
CLASS 2 LASER PRODUCT



Il vostro rappresentante locale:

# DIMETIX

**Dimetix AG**

Degersheimerstr. 14

CH – 9100 Herisau

Svizzera

Tel.: +41 71 353 00 00

Fax: +41 71 353 00 01

info@dimetix.com

[www.dimetix.com](http://www.dimetix.com)